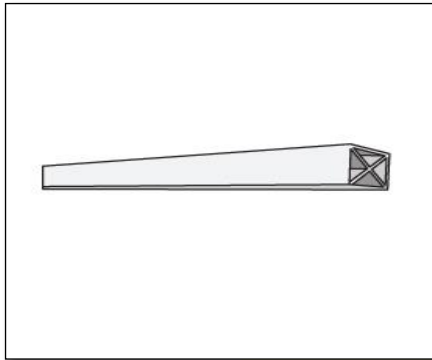


## COMO INSTALAR FORRO DE PVC

O forro de PVC é composto por:

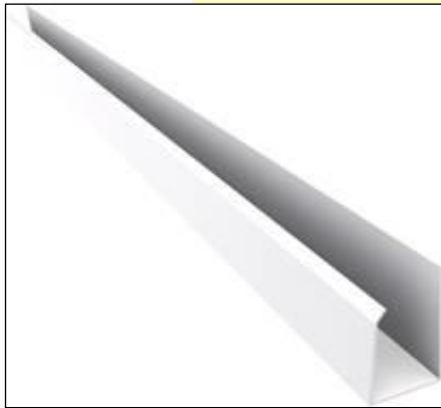
Estrutura de Metalon



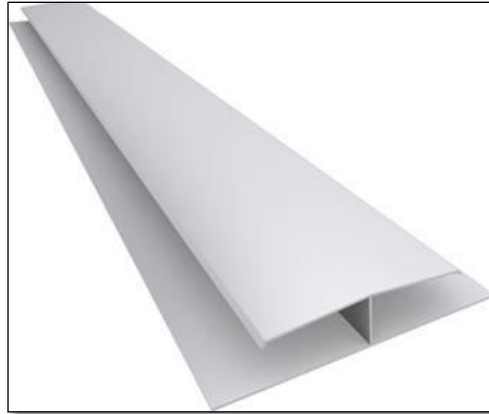
Lâminas de PVC



Acabamento (utilizado perfil tipo "U" ou moldura)



Emendas (utilizadas para juntar uma lâmina de PVC em outra, caso esta esteja cortada)



Parafusos



Prumo



Nível



Arco de Serra



Martelo



Trena



Furadeira



Espátula



Chave de fenda



Escada



Lápis



Estilete



EPI (luvas, capacete, óculos e calçados fechados)



CONSTRUÇÕES

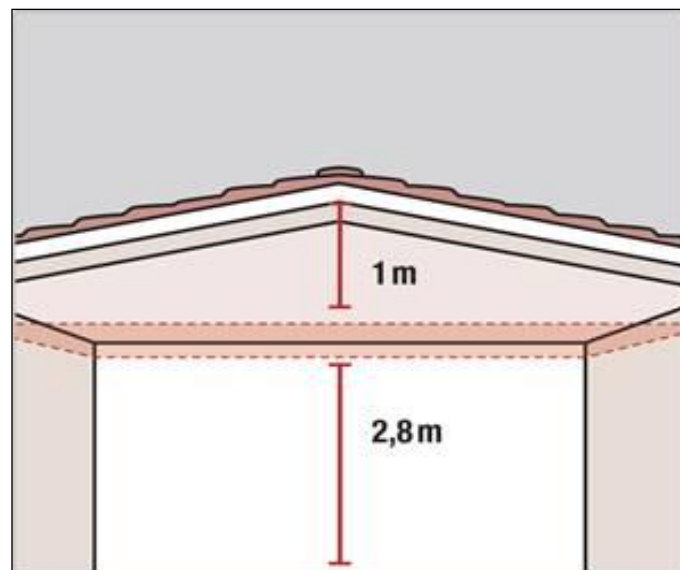
### Antes de começar:

- Certifique-se de que as lâminas de PVC tenham sido armazenadas em local seco, coberto, arejado e em suas embalagens originais até o momento da instalação.
- Confira se o telhado está em bom estado.
- Tome as medidas de segurança exigidas para instalações feitas em altura.

### Passo a passo:

#### 1. Defina a altura do forro

Defina e marque na parede a altura de instalação do forro de PVC. O ideal é que ele fique no mínimo, a 1m de distância do telhado e a 2,80 m de altura do chão.



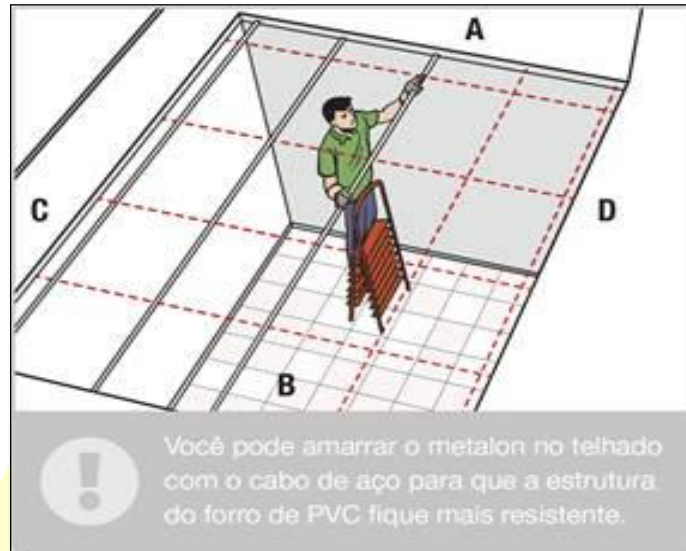
#### 2. Faça as furações

Marque na parede os pontos de furação. Eles devem:

- ter um espaçamento de 70 cm entre si;
- ficar alinhados com os furos da parede oposta.

### 3. Monte a estrutura de metalon

Encaixe as barras de metalon nos furos das paredes. Coloque-as em paredes opostas, de um lado ao outro (A-B e C-D), formando um xadrez.



### 4. Fixe o acabamento

Fixe as régulas de acabamento na parede, logo abaixo da estrutura de metalon. Para fazer a junção entre as régulas de acabamento de uma parede e outra, utilize os cantos (internos ou externos).



### 5. Monte as lâminas

Coloque a primeira lâmina de PVC no acabamento. Encaixe a próxima lâmina nesta primeira. O encaixe é feito sempre com o lado macho no lado fêmea da peça.



### 6. Continue a montagem

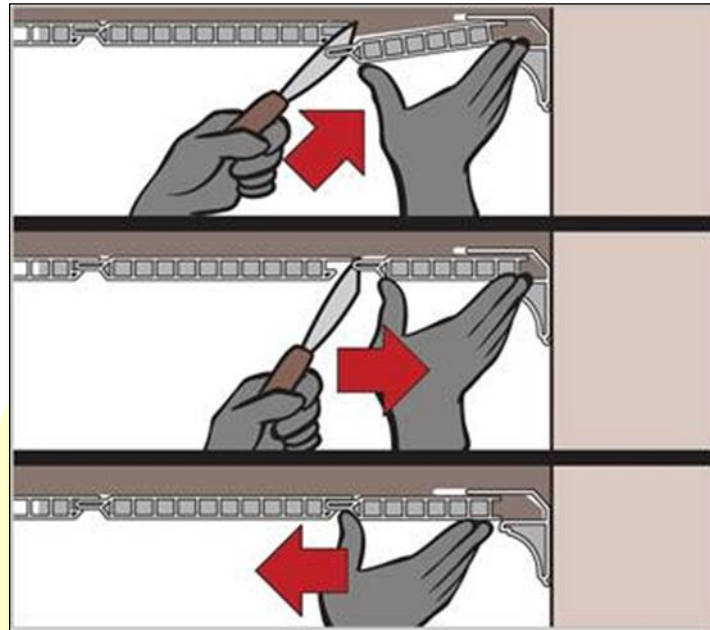
Siga a sequência dos encaixes das lâminas por toda a extensão. Utilize parafusos para prender as lâminas no metalon. Se necessário, faça as emendas entre uma lâmina e outra.





### 7. Finalize

Para encaixar a última peça de PVC, coloque primeiro uma das pontas dela na lâmina e empurre até o fim. Use uma espátula para encaixar a outra ponta na lâmina anterior. Pronto!



**F3**  
**CONSTRUÇÕES**